

NEU

CENALED SPOT Flexarm

Fokussiert, vielseitig und robust

Die CENALED SPOT Flexarm bringt Licht an jeden Arbeitsplatz. Ein Einsatz in Werkzeugmaschinen ist ebenso denkbar wie die Beleuchtung von Werkbänken. Die biegsame LED-Leuchte mit ummanteltem, ölresistentem Flexarm und Sicherheitsglas vor den LED-Chips macht selbst unter rauen Fertigungsbedingungen eine gute Figur. Ausgestattet mit einem Anschraubsockel und optionaler Magnetplatte lässt sich die CENALED SPOT auch schnell dort einsetzen, wo Licht gebraucht wird.

Die Technik

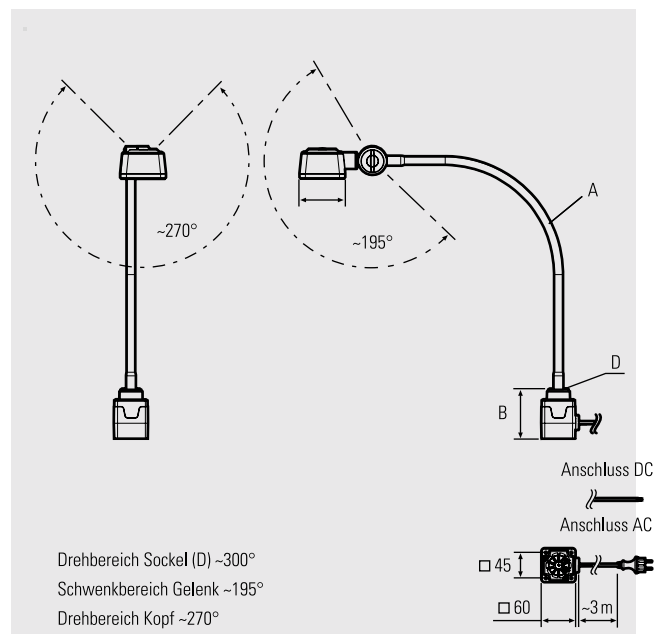
- Hochleistungs-LED-Chips für Neutralweiß 5000K
- Ein/Aus und dimmbar über Taster am Leuchtenkopf
- Qualitäts-Schwanenhals 500 mm lang – hochbeweglich, auf 20.000 Biegezyklen getestet und Öl-resistent ummantelt
- Als 24V DC Variante oder als Variante zum direkten Anschluss an 100-305V AC, jeweils mit 3 m Zuleitung

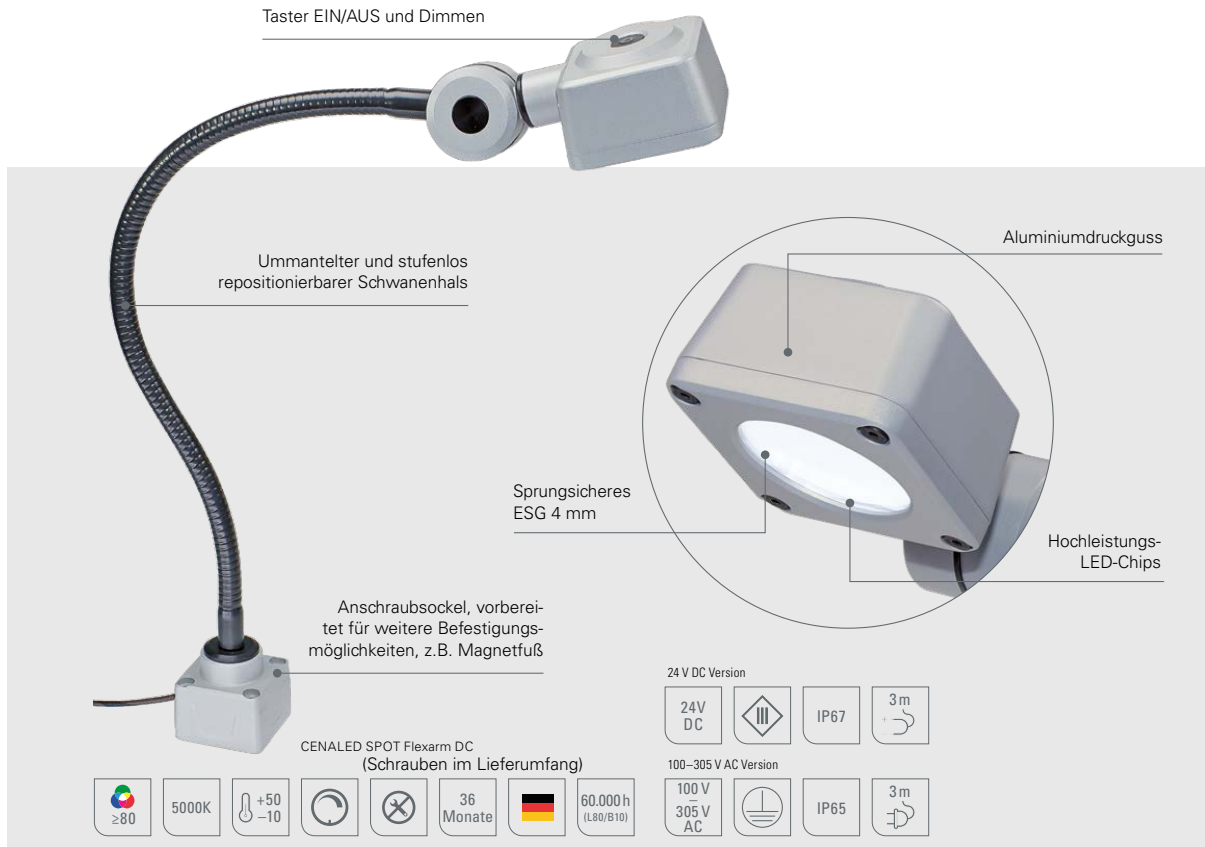
Ihre Vorteile

- Kompakte Leuchte zur lichtstarken Ausleuchtung in Neutralweiß und mit hoher Detailschärfe
- Lässt sich über den Schwanenhals exakt ausrichten
- 30° Abstrahlwinkel zur fokussierten Ausleuchtung

Einsatzbereiche

- Arbeitsplätze an Maschinen und Anlagen ohne eigene Beleuchtung, wie Bohrmaschinen, Zerspanungsmaschinen oder Spritzgießmaschinen, wenn stellenweise oder spontan Beleuchtung gebraucht wird





CENALED SPOT Flexarm	Länge Arm (A)	Sockel (B)	Optik	E _{max} *	Lampenlichtstrom	Leistung	Anschluss
CENALED SPOT Flexarm DC, Anschraubsockel	500 mm	59 mm	30°	9212 lx	1120 lm	~8,5 W	24V DC
CENALED SPOT Flexarm AC, Anschraubsockel	500 mm	88 mm	30°	9212 lx	1120 lm	~9 W	100-305V AC

Netzteile und Anschlussmaterial siehe Zubehör

* maximale Beleuchtungsstärke, Messfeld 100 cm x 100 cm bei 50 cm Abstand

Zubehör
Haftmagnet für CENALED Anschraubsockel
Tischklemme für CENALED Anschraubsockel
Wandhalterung für CENALED Anschraubsockel



Die CENALED SPOT ist Teil des CENALED Baukastensystems. Das Grund-Modul jeder Leuchte ist der Anschraubsockel für einen 24V DC oder 100-305V AC Anschluss. Ergänzt wird der modulare Aufbau um einen Gelenkarm, Flexarm oder einen direkt aufgebauten Gelenkkopf. Der Leuchtenkopf hat einen Taster zum Ein/Aus-Schalten und zur Helligkeitssteuerung (Dimmung).

Der Anschraubsockel lässt mehrere optionale Befestigungsmöglichkeiten zu, zum Beispiel für einen Haftmagnet oder eine Tischklemme.

